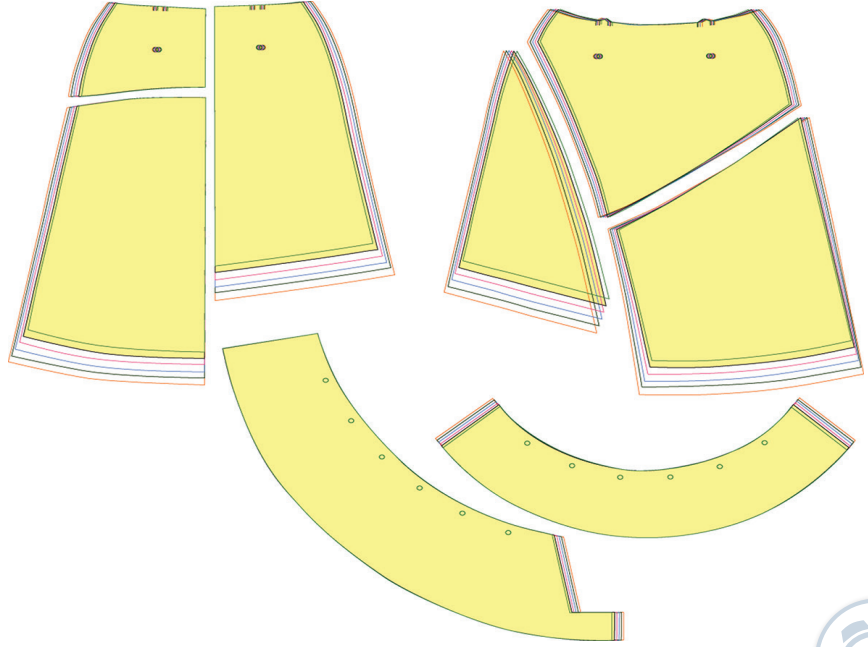


Sizi teste davet ediyor!

Herkes kendi yazılımının daha kolay ve hızlı olduğunu iddia edebilir. Fakat bunu sadece PolyPattern ispat edebilir. Çok parçalı ve volanlı bir etek kalıbını, sıfırdan, serileme işlemleri dahil nasıl 7 dakika 38 saniyede tasarladığımızı izleyin. Diğer sistemlere de aynı şeyi yapmalarını söyleyin ve sonuçları kendiniz karşılaştırın.



İŞLEM

Ön ve arka baz kalıpların yaratılması

PolyPattern

00:01:40

Diğer

Diğer

Kalıplara dikiş payı verme

00:00:10

Önün serilenmesi

00:00:24

Serinin arkaya kopyalanması

00:00:05

Kalıp düzenleme ve kesim çizgileri oluşturma

00:01:05

Kenarlardan kalıp oluşturma

00:00:52

Düz ip belirleme ve düzeltme

00:00:22

Volan oluşturma ve ilik yerlerini belirleme

00:01:35

Model oluşturma

00:01:25

TOPLAM SÜRE

00:07:38



Polytropon

BİLİŞİM HİZMETLERİ LTD ŞTİ

- > Evren Mah. Koçman Cad. No:54 Ziyal Plaza
A Blok Kat: B1/3, 34212 Güneşli, İstanbul
T: +90 212 515 8866
- > Atatürk Cad. (1.Kordon), Liman İş Hanı
No: 386/A B:103, 35220 Alsancak, İzmir

- > PolyPattern – Kalıp Hazırlama ve Otomatik Pastal Sistemleri
- > PolyPattern DOT Plotter – Yüksek Kaliteli Çiziciler
- > PolyOrganize – PLM Ürün Yaşam Döngüsü Yönetimi
- > VStitcher – 3 Boyutlu Model Geliştirme
- > OrbitVU – 360° Fotoğraf Sistemleri