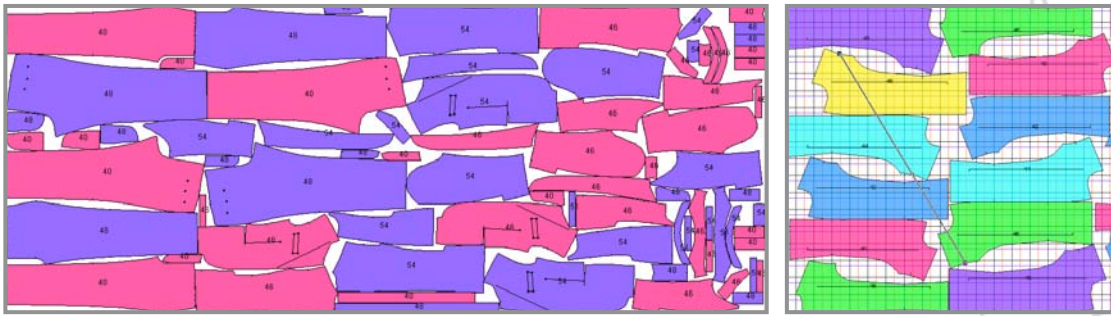
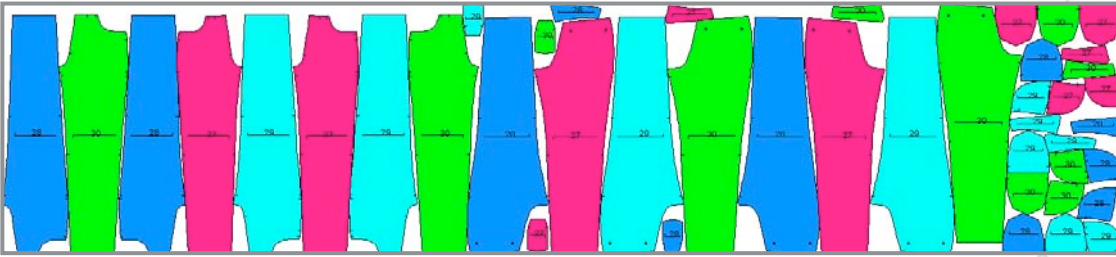


PolyPattern-Marker

PolyPattern-Marker üretim miktarınızı arttırmak, işçilik maliyetleriniz ile kumaş sarfiyatlarınızı azaltmak ve doğru miktarda kumaş siparişi verebilmeniz için tasarlanmıştır. **Akıllıca tasarlanmış araçları ve seçenekleri** ile pastal yerleştirme işlemlerinizi daha basit ve hatasız bir hale getirir, daha verimli pastallar oluşturmanızı sağlar.



Maliyet Hesabı

PASTAL KİMLİĞİ

Model Kodu:	Hepsi	Kumaş Kodu:		Temel
Pastal Kodu:		Kumaş Tipi:		Açık
Pastal Tarihi:	18-5-2012	Kumaş Sunumu:		

PASTAL VERİLERİ

Pastal Uzunluğu (m.):	4.9426	Pastal Eni (m.):	1.4900
Ekstra Kumaş Uzunluğu (cm.):	8.00	Ekstra Kumaş Eni (cm.):	0.00
Serili Kumaş Uzunluğu (m.):	5.0226	Serili Kumaş Eni (m.):	1.4900
Pastal Finesi %:	20.55	Parça Sayısı (hesaplanmış):	12
Serili Kumaş Finesi %:	21.82		

PARÇA BAŞI MALİYET

Kumaşın metrekaresi ağırlığı:	195.00	gram
Parça için Extra Kumaş:	15.00	gram
Parça Başı Ortalama Ağırlık:	136.61	gram
Kumaşın Kilo Fiyatı:	8.00	birim
Parça Başı Kumaş Maliyeti:	1.09	birim

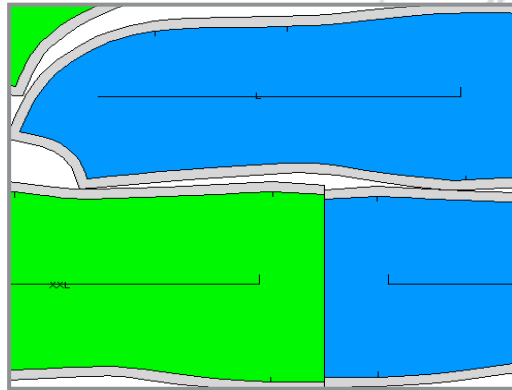
KUMAŞ SIPARIŞI

Sipariş Adedi:	1360	
Ekstra:	8.00	%
Gerekten Kumaş Ağırlığı:	200.65	kilogram
Kumaş Finesi:	15.00	%
Gerekten Ham Kumaş Ağırlığı:	236.06	kilogram

MODELE GÖRE MALİYET

Model Kodu:	BLUZ
Asorti:	36 38 40 42 44 46
	1 1 1 1 1 1
Parça Sayısı (hesaplanmış):	6
Kullanılan kumaş oranı:	57.8
Parça Başı Ortalama Ağırlık:	155.68
Parça Başı Kumaş Maliyeti:	1.25

Model Kodu:	ETEK
Asorti:	36 38 40 42 44 46
	1 1 1 1 1 1
Parça Sayısı (hesaplanmış):	6
Kullanılan kumaş oranı:	42.2
Parça Başı Ortalama Ağırlık:	117.54
Parça Başı Kumaş Maliyeti:	0.94



POLYPATTERN	13-6-2008	DOSYA:	1061.mrk	# KALIP:	108
PASTAL KODU:				ORAN:	7.74%
KUMAŞ KODU:	3			VERİM:	88.10%
EN:	150.50 Cm.	UZUNLUK:	359.35 Cm.		
ASORTI:	1061				
		0	1	2	3
		2	4	2	4

Marker

PolyPattern-Marker bazı özellikler:

- İstenildiği anda değiştirilebilir, kolay ulaşılabilir **parametre tanımlamaları**.
- Üst üste binen parçalar, serilenmemiş kalıplar, parçalarının tamamı yerleştirilmemiş modeller gibi **durumlara karşı uyarı sistemleri**.
- Kolay kullanılır ve esnek **kumaş yönü yönetimi**. Yapmak istediğiniz yerleşimin yönünü, beden, set ya da tüm parçalar için belirleyin ve gerisini PolyPattern'e bırakın. PolyPattern setleri sayar, yönlerini korur ve hatasız bir şekilde uygular.
- **Katlı ve tüp** kumaşlarda karşılığı olan ya da katlı kalıpları dikkate alarak hatasız parça adedi hesaplama.
- Düz ip hattında döndürülerek yerleştirilen kalıpların, sağ ve sol çiftlerin ya da beden bazında farklı kalıpların hatasız şekilde yönlendirilmesi
- Kalıpları dikiş paylarını ekleyerek kesebilme.
- Pantolon-Ceket gibi aynı pastalda yerleştirilen setlerin, kumaş yönlerinin kombin olarak kolay ve doğru şekilde yönetilmesi
- Pastal birleştirme.
- Seçilen parça kenarlarından belirtilen ofset değerine göre **otomatik olarak tela/pay belirlenmesi**.
- Kesimi zor olacak parça kenarlarında, **otomatik olarak tampon ya da blok pay oluşturabilme**.
- **Kumaş salma ya da çekmesine** göre otomatik olarak kalıpları ayarlama.
- Kalıplardaki değişiklikleri anında pastala yansıtarak **kalıp güncelleyebilme**.
- **Kolaylıkla tanımlanabilen raporlu yerleşim**. Kalıpların birbirleri ile ya da kumaş raporuna göre nasıl yerleşmeleri gerektiği PolyPattern Design'da belirlenir. Bu kurallar çerçevesinde PolyPattern Marker, karşılıklı kalıpları, çevrilmiş ya da döndürülmüş parçaları da dikkate alarak kolaylıkla yerleşim yapmanızı sağlar.
- **Kumaş maliyeti**. PolyPattern maliyet özelliği, örme ya da dokuma kumaş (gramaj ya da metraj) maliyeti yapma, ham kumaşa kadar maliyet yapabilme ve birden fazla model içeren pastallar için set bazında veya set içindeki modellerin ayrı ayrı maliyet analizini yapabilme imkanı sunar.
- **Raporlama**. PolyPattern'den detaylı pastal bilgilerinin ve maliyetinin çıktısını alabilir, ya da bu bilgileri diğer yazılımlar ile paylaşabilirsiniz.
- **Geniş çıktı seçenekleri**. Dilediğiniz özellikler ve bilgileri ile çizdirmek istediğiniz pastaları piyasada bulunan herhangi bir çiziciye (plotter) yollayabilirsiniz. .
- **ISO CUT** opsiyonu ile, otomatik kumaş kesicilerine gönderilmeye hazır dosyalar yaratabilirsiniz. Kesiminizi geniş parametre seçenekleri ile çiz türleri, boyları, kesilecek iç şekiller, delme noktaları ve etiket bilgileri gibi verileri değiştirerek özelleştirebilirsiniz.
- **Veritabanı bağlantısı** ile PolyOrganize ya da PolyPattern Database uygulamalarına modellerinizle ilgili pastal eni, boyu, kumaş sarfiyatı, kumaş maliyeti, asorti gibi pastal bilgilerini otomatik olarak güncelleyebilirsiniz.

