

It's like paper, only better.

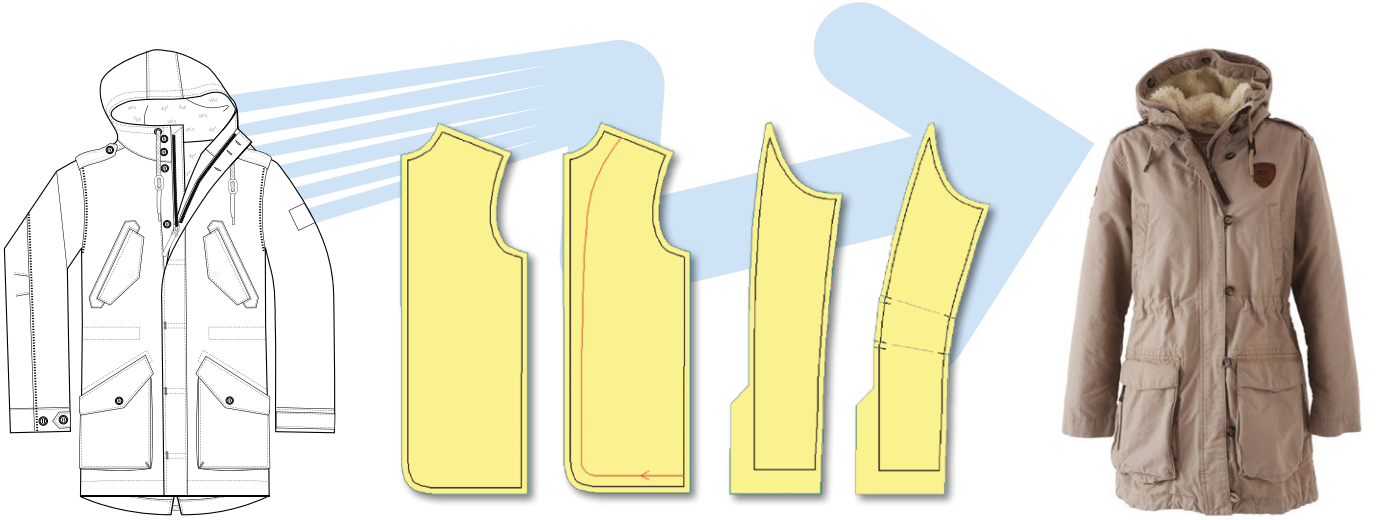
PolyPattern kullanıcılarının %95'i ASLA elde kalıp çıkarmazlar.

PolyPattern'in özenle tasarlanmış fonksiyonları, eşsiz "yardımcı araçları" ve klavye kısayolları birleştiğinde; kalıpları hızlı, doğru, kontrollü ve inanılmaz bir kolaylıkla tasarlamayı sağlar. Sonuç, kolayca ulaşabileceğiniz özelliklerle dolu basit ve temiz bir çalışma ortamıdır. PolyPattern'in bütün özelliklerini verimli bir şekilde kullanarak kalıplarınızı tasarlayıp revize edebilirsiniz, çünkü nasıl kullanacağınızı bilirsiniz.

Kalıp tasarımı ve ürün geliştirmede gerçek verimliliği elde etmek için:

- 1) kalıp yapımı ve kritikleri hızlıca ve mükemmel bir şekilde yapılabilmeli,
- 2) üretim numuneleri onayladığında kalıplarınızda üretime hazır olmalıdır.

Kalıp oluşturma süreçlerini optimize etmenin en efektif yolu, kalıplarınızı doğrudan CAD sisteminiz (Bilgisayar) ile yapmaktır.



PolyPattern müşterileri neler söylüyor?

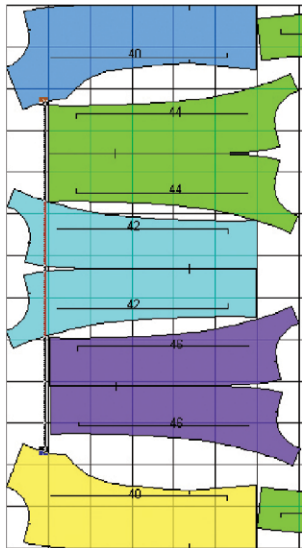
"Sürekli zamanla yarışıyoruz, mevcut sistemimizden PolyPattern'e geçtikten sonra müşteri ve model sayımızı ikiye katlamanın yanı sıra verimli ve keyifli bir çalışma ortamına kavuştuk."

"Şunu belirtmeliyim ki PolyPattern'e duyduğum aşk günden güne artıyor. Az önce eğer önceki sistemde yapacak olsam tüm günü alacak olan bir model geldi, PolyPattern'de bu işlem sadece 20 dakika sürdü."

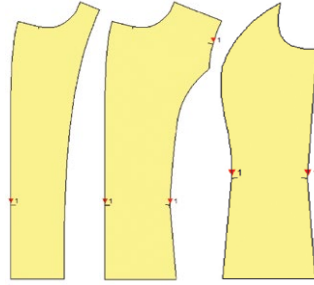
"Tanınmış bir CAD sisteminden PolyPattern'e geçiş yaptıktan sonra, ürün geliştirme süreçlerini ve kritik düzeltmelerini oldukça verimli bir şekilde yönetmeye başladık. Böylece önceki çalışma yöntemine kıyasla 3 katı oranında zaman ve işgücü tasarrufu sağladık."

It's like paper, only better.

1990'dan beri, PolyPattern müşterileri yüksek verimliliğin keyfini sürüyorlar.

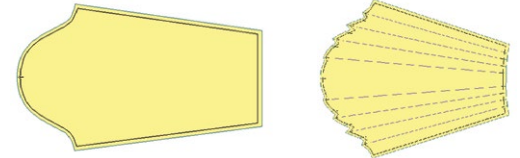


Desen takibi gerektiren modellerinizi kolayca yönetin

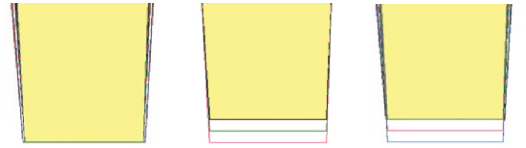


Aynı modelde farklı bedenler için farklı kalıp uygulamaları

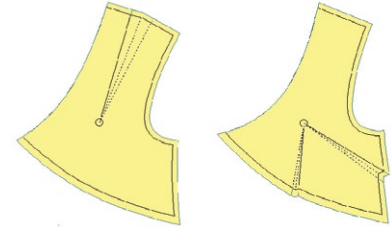
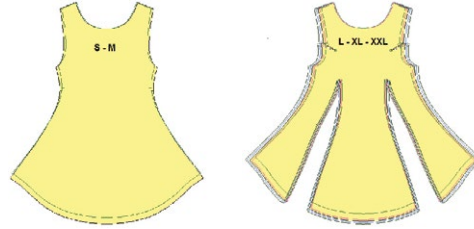
Drop beden serilerinizi kolayca yönetin



Çoklu pili ve pens uygulamalarını anında yapın.



Beden Seti  1 Beden Seti  2 Birleşik Beden Seti



Bütün veya kısmi pens kaydırma

- **Kalıp tasarımında yüksek verimlilik:** Daha az adımda daha çok işlem.
- **Optimize edilmiş modelhane süreçleri:** Numuneler onaylandığında serilenmiş kalıplar imalata hazır.
- **Doğru kumaş maliyeti ve siparişi:** Pastalların maliyet raporları gerçek kalıp bilgileri ile hesaplanır.
- **Çözüm ortaklarınızla güvenli veri alışverişi:** Diğer CAD sistemleri, uygulamalar ve cihazlar ile doğrudan bağlantılı arayüz.

