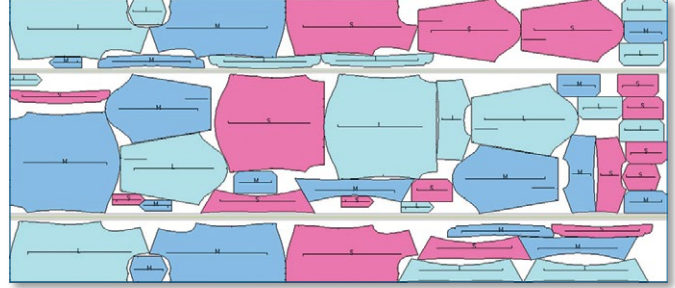


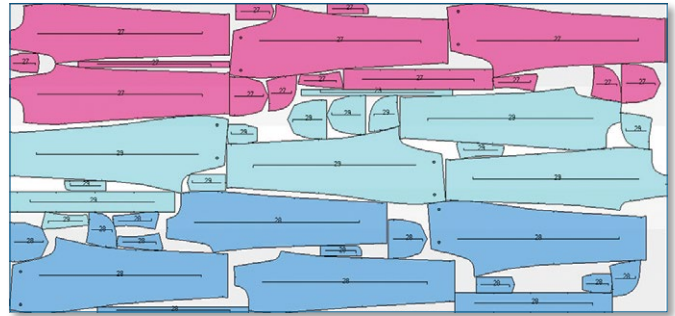
It's more than optimization.

PolyPattern Pastal, işletme verimliliğinizi arttırmak, iş gücü maliyetlerinizi ve kumaş sarfiyatınızı azaltmak, kumaş siparişlerinizi optimize etmek için tasarlanmıştır.

PolyPattern Otomatik Pastal sistemi en verimli pastaları dakikalar, hatta saniyeler içinde oluşturur. PolyPattern Otomatik Pastal sisteminin esnek yapısı sayesinde hatalı kumaş, kanat farkı, pano baskılı kumaş, merdiven pastal, blok payları gibi karmaşık pastal oluşturma, kesim ve üretim ihtiyaçlarınızın üstesinden kolayca gelebilirsiniz. PolyPattern Otomatik Pastal Sistemi siparişleriniz için en ideal kumaş enini bile hesaplar.



Hatalı kumaşlarınızda esnek pastal çözümleri



Kanat farkı olan kumaşlarınızda verimli pastallar



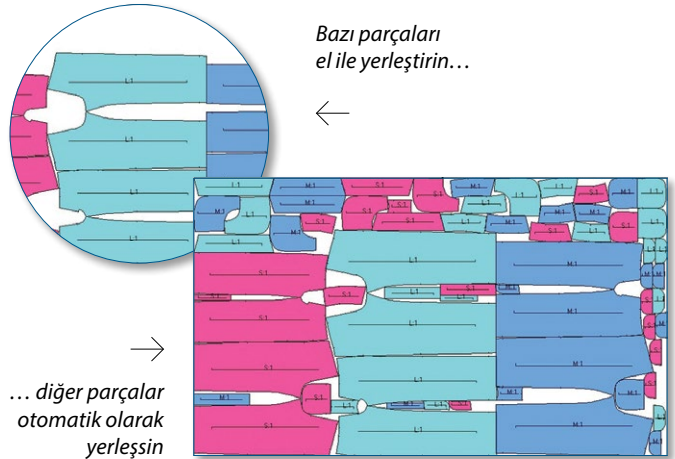
%70 daha az iş gücü



%8 daha az kumaş

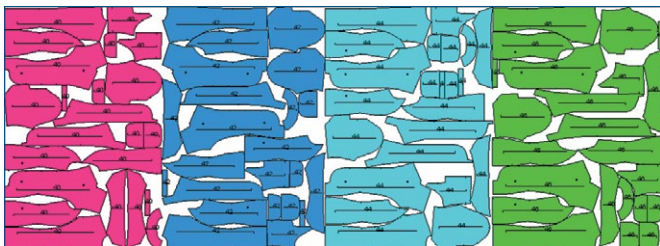


%100 otomasyon

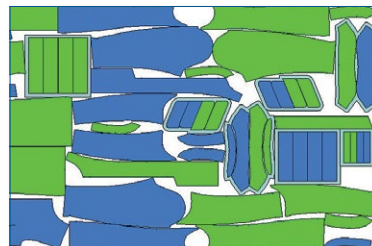


... diğer parçalar otomatik olarak yerleşsin

Otomatik Pastalda birden fazla kalıbınıza birlikte tela payı tanımlayabilme

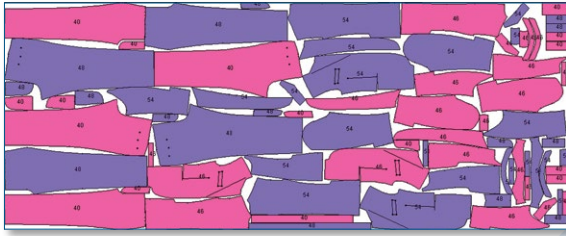


Merdiven pastal yerleşimlerinizde bile en verimli pastalları elde edin



It's more than optimization.

1990'dan beri, PolyPattern müşterileri yüksek verimliliğin keyfini sürüyorlar.



Farklı modelleri Set olarak çalışın

İdeal Kumaş Enine Göre Otomatik Pastal Ayarları

Pastal En Aralıkları Tanımlanmış

Minimum Kumaş Eni: 146.0 Cm

Maksimum Kumaş Eni: 154.0 Cm

Altyapı Aralığı: 2.0 Cm

Alternatif Kumaş Enine Göre Otomatik Pastal Çalışma Şartları Belirleyin

Sadece Pastal Dosyası Oluştur

Pastal Dosyası Oluştur, Otomatik Pastal Kesim Listesine Ekle

Pastal Dosyası Oluştur, Otomatik Pastal Kesim Listesine Ekle ve Çalıştır

Kumaş Maliyeti Hesaplama Yöntemi

Boy

Alan

Vazgeç Tamam

Otomatik Pastal Optimizasyon Sonuçları

En	Boy	%Verimlilik	Pastal Dosyası Adı
146.00	441.09	79.24	w15-1562-008-146.MRK
148.00	440.90	79.23	w15-1562-009-148.MRK
150.00	440.40	77.35	w15-1562-005-150.MRK
152.00	438.20	76.71	w15-1562-008-152.MRK
154.00	436.45	75.99	w15-1562-009-154.MRK

Seçilen Pastal Kullan Bilgi Seçilen Pastal Aç

Maliyet Hesabı

PASTAL VERİLERİ

Pastal Uzunluğu (m.):	5.5795	Pastal Eni (m.):	1.4800
Ekstra Kumaş Uzunluğu (cm.):	2	Ekstra Kumaş Eni (cm.):	1.5
Serili Kumaş Uzunluğu (m.):	5.5995	Serili Kumaş Eni (m.):	1.4950
Pastal Fırsesi %:	16.56	SET adedi (hesaplanan):	2
Serili Kumaş Fırsesi %:	17.69		

SETE GÖRE MALİYET

Kumaşın metrekare ağırlığı:	180	gram
SET için Ekstra Kumaş:	0.00	gram
SET'e göre Ortalama Ağırlık:	753.41	gram
Kumaşın Kilo Fiyatı:	8.4	birim
SET'e göre Bitmiş Kumaş Maliyeti:	6.33	birim

KUMAŞ SIPARIŞI

SET Siparişi:	1280	
Ekstra:	6	%
Gereken Kumaş Ağırlığı:	1022.22	kilogram
Kumaş Fırsesi:	0.00	%
Gereken Ham Kumaş Ağırlığı:	1022.22	kilogram

MODELE GÖRE MALİYET

Model Kodu: **CEKET**

Asarlı: 46 54

1 1

Parça Sayısı (hesaplanmış): 2

Kullanılan kumaş oranı: 54.2 %

Parça Baş Ortalama Ağırlık: 408.22 gram

Parça Baş Kumaş Maliyeti: 3.43 birim

Model Kodu: **PANTALON**

Asarlı: 40 48

1 1

Parça Sayısı (hesaplanmış): 2

Kullanılan kumaş oranı: 45.8 %

Parça Baş Ortalama Ağırlık: 345.19 gram

Parça Baş Kumaş Maliyeti: 2.90 birim

PolyPattern en ideal kumaş enini sizin için bulur

Detaylı kumaş maliyet raporu



- **Pastal hazırlığında maksimum verimlilik: Farklı üretim koşullarını otomatik olarak yönetin**
- **7/24 çalışma: Pastallarınızı akşam çalışmaya bırakın, sabah geldiğinizde hazır olsun**
- **En verimli parça yerleşimi**
- **Optimal kumaş siparişleri: Olması gereken miktar ve ende kumaş ihtiyacı hesaplamasını PolyPattern hazırlar**
- **Üretim hatalarını azaltın: PolyPattern'ın özelleştirilebilir uyarı sistemi sayesinde hataları engelleyin**
- **Çözüm ortaklarınızla güvenli veri alışverişi: Diğer CAD sistemleri, uygulamalar ve cihazlar ile doğrudan bağlantılı arayüz.**