

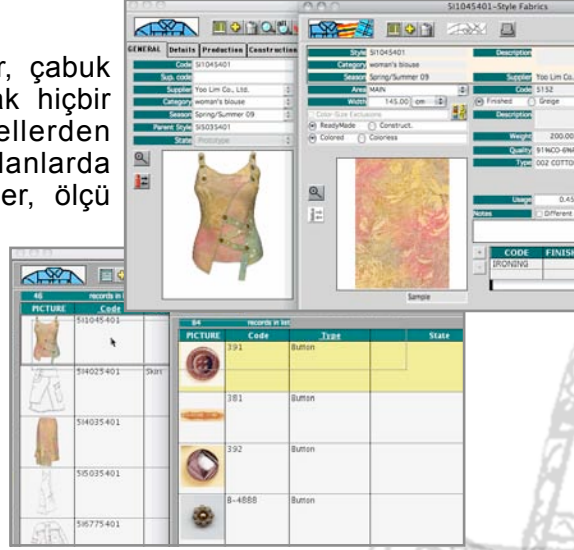
# PolyOrganize

## İş Akışı Tabanlı Ürün Bilgi Yönetimi

PolyOrganize model hazırlama işlemlerinizi her açıdan geliştirecek, kullanıma hazır ve komple bir PLM sistemidir. Sistemin bazı temel özellikleri şu şekildedir:

### Şablon ve Kitaplıklar

PolyOrganize veriyi tekrar kullanılabilir, çabuk tanımlanabilir bir şekilde yapılandırarak hiçbir detayı kaçırmamanızı sağlar. Modellerden bağımsız bilgiler kitaplık denilen alanlarda saklanır. Kumaşlar, aksesuarlar, renkler, ölçü tabloları, işçilik işlemleri, fiyatlar gibi pek çok kitaplık bulunur. Şablonlar yaratabilir, farklı malzeme ya da işlem grupları oluşturabilirsiniz. Şablon ve gruplar ihtiyaç halinde süreçleri otomatik hale getirir.



### Sürükle - Bırak Kolaylığı

Modeller, nesneleri kitaplıklardan modelin üzerine sürükleyerek hızlı bir şekilde oluşturulabilir. Görsel olarak tanımlanan bileşenler nesne seçimlerini kolaylaştırır.

### Resim kullanımı

PolyOrganize her türlü model özellikleri ile bir ya da birden fazla resim dosyasını ilişkilendirmenizi sağlar. Entegre edilmiş foto editörü, model özelliklerinde resim ve açıklamaları birleştirmenizi sağlar, bu şekilde algılamayı ve bilgi paylaşımını kolaylaştırır. Resim dosyaları veri tabanının içerisinde sıkıştırılmış formatta saklanabileceği gibi harici dosya olarak da kullanılabilir. Tüm bilinen resim dosyası formatları desteklenir.

### Doküman Yönetimi

PolyOrganize her türlü elektronik belgenizi saklayabileceğiniz ya da modellere bağlayabileceğiniz bir doküman yönetim sistemi içerir. Modellerinize sınırsız sayıda resim, hesap tablosu, ses ya da video dosyası bağlayabilirsiniz

### Gelişmiş Arama

PolyOrganize sunduğu geniş yelpazeli arama fonksiyonları ile arama kriterlerini birleştirme gücünü kullanarak faydalı bilgilere hızlı bir şekilde ulaşmanızı sağlar. Veriler, istenen her kritere göre birçok şekilde filtrelenebilir. Örneğin, bir koleksiyonda kullanılan tüm %100 pamuk süprem kumaşları, ya da belirli bir kumaşı kullanan ve belirli bir tarihten sonra üretilen tüm modelleri kolaylıkla bulabilirsiniz. Her kullanıcı kendi arama kriterlerini kaydedebileceği gibi, ortak havuzdaki kriterleri de kullanabilir.



Temel Özellikler

## İş Akışı Yönetimi

PolyOrganize'in iş akış modülü tüm ürün üretim döngüsünü takip ve koordine etmeye yarayan çeşitli araçlar ve fonksiyonlar sağlar. Kullanıcı tanımlı kurallara göre görev listeleri otomatik olarak oluşturulur. Kullanıcı ya da gruplara özel görev listeleri işlem aşamalarını, termin tarihlerini ve öncelikleri içerir. İşlem aşamaları, kumaş ve beden ölçüleri gibi özel model bileşenlerine bağlanabilir. Her aşama için otomatik e-mail uyarıları oluşturulabilir. Üretim aşamaları ve yapılmakta olan işlemler şematik olarak izlenebilir.

## Aranabilir, Proaktif Mesaj Sistemi

PolyOrganize mesajların modeller ile ilişkilendirilebildiği ve sizin belirleyeceğiniz özelliklere göre kategorilendirildiği, aranabilir bir mesaj sistemi sunar. Mesajlar e-mail yolu ile PolyOrganize kullanıcıları, fasoncular ve tedarikçiler dahil herkese iletilebilir. Bir işin teslim süresinin yaklaşması, bir modelde değişiklik yapılması gibi farklı durumlarda ilgili kişilere otomatik olarak mesaj göndermek üzere ayarlanabilir.

## Değişikliklerin Yönetimi

Model değişikliklerini takip edebilir, değişiklik geçmişinde arama ve raporlama yapabilirsiniz. PolyOrganize yapılan her değişikliği kullanıcı, departman ve açıklaması ile birlikte kayıt altına alır. Sistemi sadece belirli aşamaların takibi için ayarlayabilir ve özel durumlarda mesaj gönderilmesini isteyebilirsiniz.

## Özelleştirme

PolyOrganize kolay bir şekilde ve kapsamlı olarak özelleştirilebilir. Kullanıcı tanımlı alanlar, birim editörü, görünüm editörü ve kapsamlı tercihler bölümü sayesinde, PolyOrganize her türlü işletmenin ihtiyacını karşılayabilecek şekilde ayarlanabilir. Sistem kurulumu ve konfigürasyonu herhangi bir programcılık bilgisi gerektirmez.

## Dinamik, Özel Raporlama

PolyOrganize hemen kullanmaya başlayabileceğiniz ve ihtiyaçlarınıza göre düzenlenebilecek hazır raporlar sunar. Grafik arayüzlü rapor editörü ile farklı yetki ve erişim seviyelerinde raporlar oluşturulabilir. Gelişmiş arama sonuçları rapor ş eklinde yazdırılabilir ya da elektronik formda istediğiniz kişilere iletilebilir. Bilgi paketlerini yazdırmak ya da mail ile gönderme işlemlerini hızlandırmak için rapor gruplaması yapılabilir.

## Maliyet Hesabı

PolyOrganize'daki maliyet fonksiyonu, ürün geliştirmeye başlandığı andan itibaren fiyatları kontrol etmek için kullanılabilir. Bu belirli bir fiyat aralığındaki ürünleri üretmek isteyen firmaların işini çok kolaylaştıracaktır. Tahmini ön maliyet, gerçek veriler gelmeye başladıkça güncellenir. Kumaş kullanımı gerçek postal verilerine bağlanabilir ve kumaş maliyeti iplik seviyesine kadar incelenebilir.

PolyOrganize tüm malzemeler için çok kurlu, çok tedarikçili fiyat listelerini destekleyen bir veri tabanıdır. Bir düğmeye basarak fiyat listelerindeki güncel ya da tercih edilen fiyatlara göre tüm malzemelerin fiyatları güncellenebilir. Ayrıca renk ve beden bazında maliyet çalışması da yapılabilir.

## Farklı Dillerde Çalışabilme

PolyOrganize birden fazla dilde kullanılabilir. Her kullanıcı programı ve raporları dilediği dil seçeneği ile görebilir, yazdırabilir.