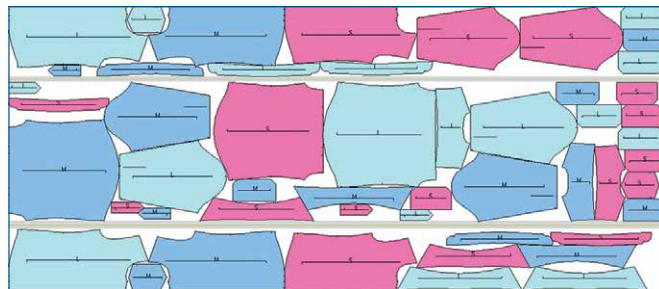


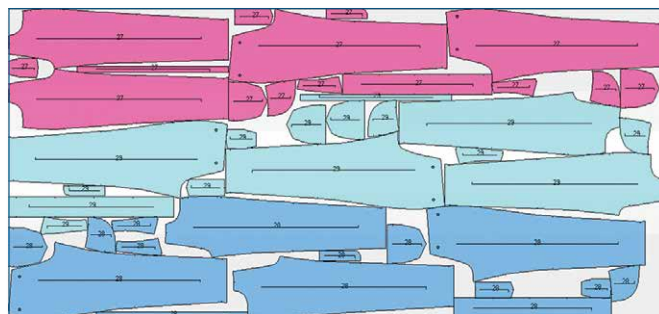
It's more than optimization.

Το ΠολυΠατρών Αυτόματη Τοποθέτηση έχει σχεδιαστεί για να μεγιστοποιεί την παραγωγικότητα, να ελαχιστοποιεί το κόστος εργασίας και την ανάλωση υφάσματος και να βελτιστοποιεί τις παραγγελίες υφασμάτων.

Το ΠολυΠατρών Αυτόματη Τοποθέτηση προτείνει βέλτιστες τοποθετήσεις μέσα σε μερικά λεπτά ή ακόμα και δευτερόλεπτα, ενώ συγχρόνως σας επιτρέπει να αντιμετωπίσετε με μεγάλη ευελιξία σύνθετες παραμέτρους στο κοπήριο και στην παραγωγή, όπως ελαττώματα στο ύφασμα, διακυμάνσεις στο χρώμα, υφάσματα με μοτίβα, τοποθέτηση σε σκαλοπάτια, ρέγουλες και άλλα. Το ΠολυΠατρών Αυτόματη Τοποθέτηση μπορεί να καθορίσει ακόμα και το βέλτιστο φάρδος του υφάσματος για μια συγκεκριμένη παραγγελία.



Χειριστείτε με ευελιξία ελαττωματικά υφάσματα



Διαχειριστείτε αποτελεσματικά υφάσματα με διακυμάνσεις στο χρώμα



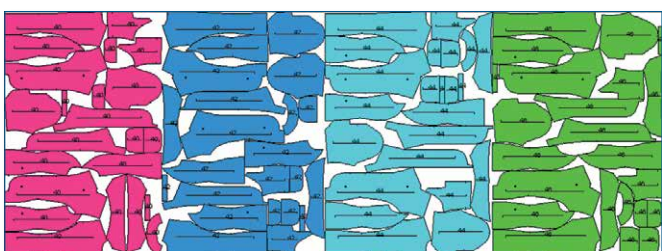
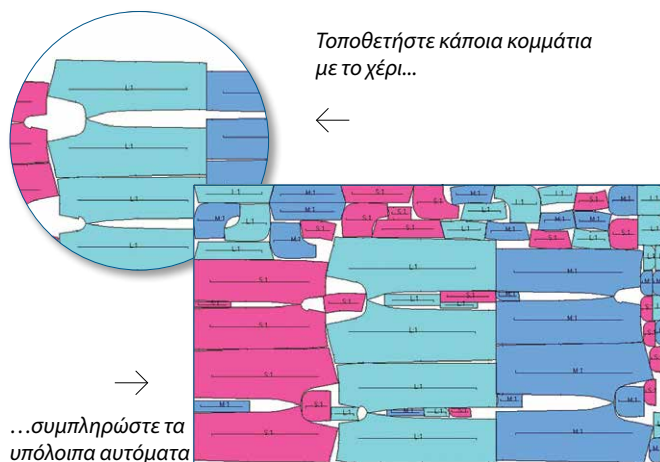
70% λιγότερη ανθρώπινη παρέμβαση



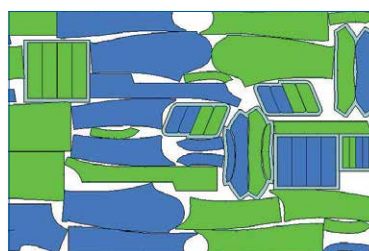
8% λιγότερο ύφασμα



100% αυτοματισμός



Αποκτήστε βέλτιστες τοποθετήσεις ακόμα και σε σκαλοπάτια

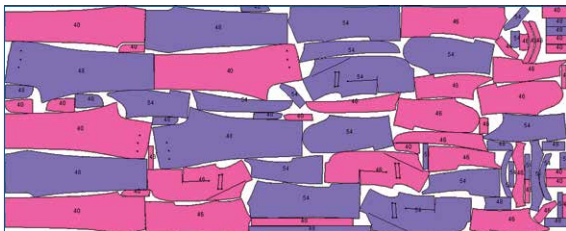


Χρησιμοποιήστε ρέγουλες στην Αυτόματη Τοποθέτηση



It's more than optimization.

Από το 1990, οι πελάτες του ΠολυΠατρόν απολαμβάνουν μεγαλύτερη παραγωγικότητα.



Διαχείριση
οδηγών ως
σετ

Setup AutoMarker Width Optimization

Specify the Range of Marker Widths

Minimum Width: 176.0 cm.

Maximum Width: 182.0 cm.

Increment: 2.0 cm.

Specify when to run the AutoMarker on these alternate widths

Create files only

Create files, put in AutoMarker queue

Create files, put in AutoMarker queue, and run now

Fabric is costed in:

Length

Weight

Cancel OK

AutoMarker Width Optimization Results

Width	Length	%Used	Cost	Marker Name
176.00	352.21	86.41	0.70	PRE_COSTING-176.MRK
180.00	352.21	86.21	0.70	PRE_COSTING-180.MRK
178.00	356.43	86.13	0.71	PRE_COSTING-178.MRK
182.00	348.86	86.08	0.70	PRE_COSTING-182.MRK

Use Done Open Selected

Το ΠολυΠατρόν προτείνει το βέλτιστο φάρδος για το ύφασμα

COST

MARKER INFORMATION

Marker Length (m):	4.0294	Marker Width (m):	1.5000
Extra Fabric Length (cm):	2	Extra Fabric Width (cm):	1.5
Layed Fabric Length (m):	4.0494	Layed Fabric Width (m):	1.5150
% Waste Marker:	16.88	Num SETS (computed):	2
% Waste Layed Fabric:	16.11		
Qty per size:	1		1

COST PER SET

Finished Fabric Weight per sq. meter:	180	grams
Extra Fabric per Piece:	0.00	grams
Average Weight per Piece:	552.13	grams
Finished Fabric Price per Kilo:	8.4	units
Finished Fabric Cost per Piece:	4.64	units

FABRIC ORDER

SETS for Order:	1280	
Extra:	6	%
Required Fabric Weight:	749.13	kilos
Dyeing Waste:	0.00	%
Required Greige Fabric Weight:	749.13	kilos

COSTS BY MODEL

JACKET	
Garment Code:	38 46
Assortment:	1 1
Number of parts:	2
% of Fabric Used:	44.5%
Average Weight per Piece:	245.89
Finished Fabric Cost per Piece:	2.07
grams	units

TROUSER	
Garment Code:	27 31
Assortment:	1 1
Number of parts:	2
% of Fabric Used:	55.5%
Average Weight per Piece:	306.25
Finished Fabric Cost per Piece:	2.57
grams	units

Λεπτομερής Κοστολόγηση Υφάσματος



- **Μέγιστη παραγωγικότητα στην τοποθέτηση:** Χειριστείτε αυτόματα περισσότερες συνθήκες παραγωγής
- **24ώρη παραγωγή:** Αφήστε τοποθετήσεις για επεξεργασία το βράδυ
- **Βελτιστοποιημένη τοποθέτηση κομματιών**
- **Βελτιστοποιημένες παραγγελίες υφασμάτων:** Παραγγείλετε τις σωστές ποσότητες υφάσματος σε αποδοτικότερα φάρδη
- **Περιορίστε τα λάθη στην παραγωγή:** Χρησιμοποιήστε το προσαρμόσιμο σύστημα προειδοποιήσεων του ΠολυΠατρόν
- **Αξιοπίστη ανταλλαγή δεδομένων με συνεργάτες:** Σύνδεση με άλλα συστήματα CAD, εφαρμογές και με ευρύ φάσμα μηχανημάτων.